

CAEトータルサービス

CAESEKI.com[®]

カ イ セ キ ド ツ ト コ ム

<http://www.CAESEKI.com>

<mailto:sales@CAESEKI.com>

実験を解析に代替するための技術開発 コンサルティング

実験データとの相関（モデリング、解析、評価等の手法開発）、
解析プロセスの標準化・半自動化等のコンサルティング

受託解析サービス

各種解析のアウトソーシング
モデル入力
3D-CAD・図面からのモデル作成
解析実行、報告、提案

解析システム導入・プロセス構築 コンサルティング

解析業務の分析（対象部品/対象技術等の調査）
解析環境の選定（ソルバー/CADインターフェース）
解析システム構築（ハード/ソフト/ネットワーク）
エンジニアリングプロセス構築（マニュアル化）

定額コンサルティング・サービス

解析実施の相談デスク（モデリング/解析/評価等）
解析環境設定のアドバイス（ソフト/ハード）
オンサイトコンサルティング

解析要員教育育成サポート

集合教育/オンサイト集合教育
（力学基礎/解析入門/基礎操作/解析応用等）

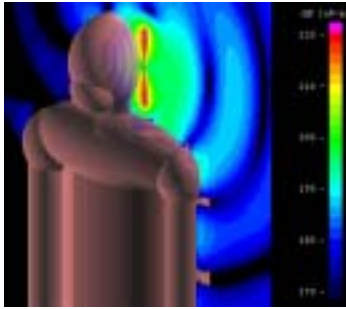
CAESEKI.com会員制度

解析セミナー、技術情報交流会
外部情報提供

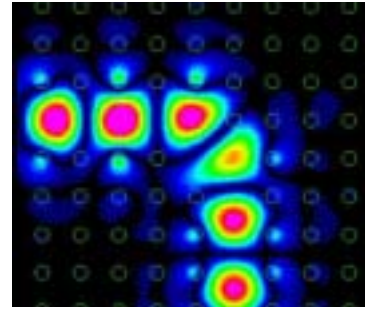
CAESEKI.com[®]
6つのサービスメニュー

- 幅広いニーズにお応えするCAEワンストップショップ
- 解析分野・解析プログラムを限定しない対応力
- 日本最大規模*の専門技術者集団

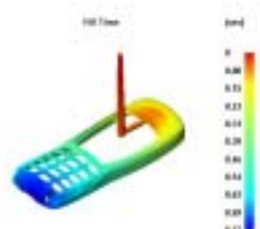
CAEを活用した付加価値の増大とコストの削減で価値創生業務をお手伝い



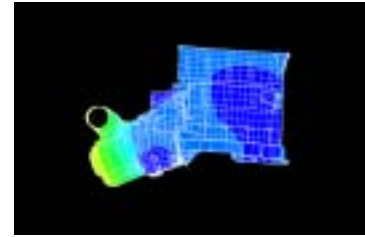
電磁波の人体への吸収



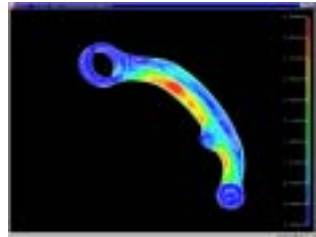
90度曲がりフォトニック結晶光導波路



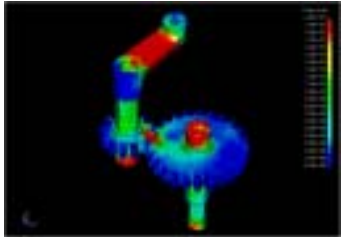
携帯電話の樹脂成形性



エンジン曲げ共振



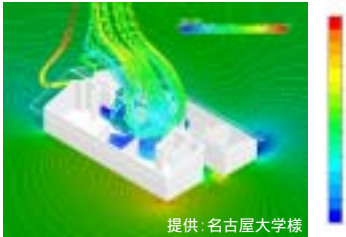
サスペンションの強度



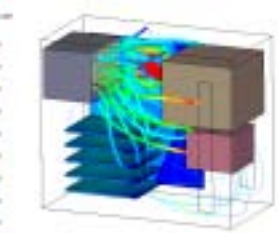
ギアの動作と変形



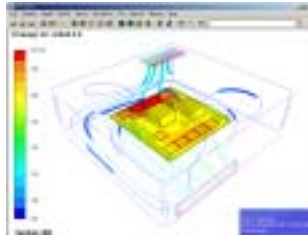
フォークリフトの動的強度



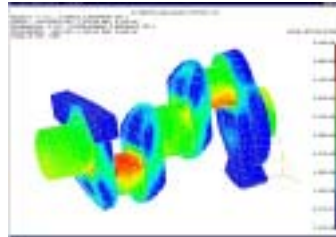
家屋内外の気流



モニターパソコン熱流



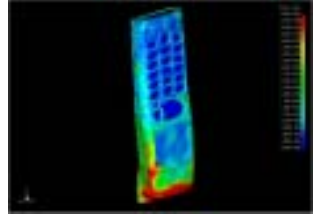
PCB板自然通気熱流体



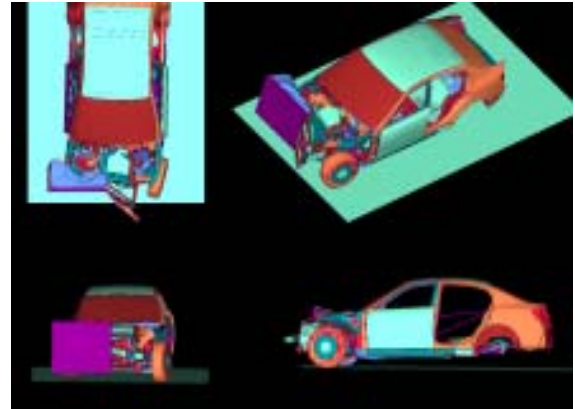
クランクシャフト熱応力



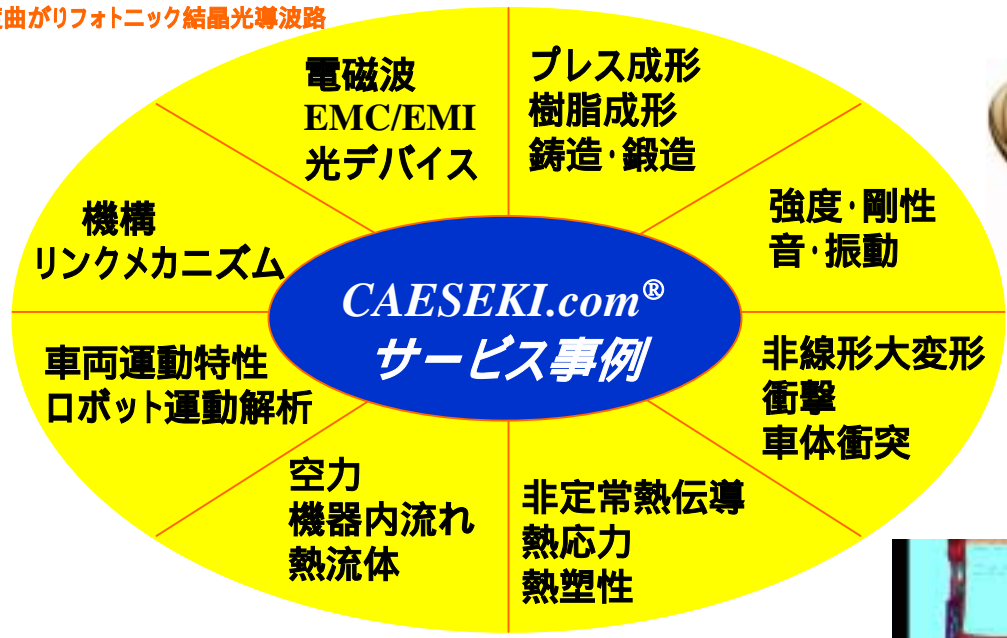
maruman 提供マルマン株式会社様
ゴルフクラブとボールのインパクト



携帯電話の落下衝撃



自動車の衝突安全



教育コース

サービス概要

解析業務の立ち上げ時の担当者育成、解析担当者のスキルアップ等をご支援するサービスです。

サービスの範囲

力学基礎、解析入門、基礎操作、解析応用等の内容について集合教育を実施、幅広い解析分野、数多くのアプリケーション¹に対応いたします。

1: I-DEAS(DIPRO/MASTER) LS-DYNA eta/DYNAFORM KSWAD+FEM5 POPLAS/FEM5 UG+FEM5 VOXELCON FUJITSU/ -FLOW CFdesign DesignSpace etc.

価格例²(税込み)

解析実行技術集合教育サービス価格例(定期コース参加型)	2万5千円/日～
オンサイト集合教育・OJT訓練サービス価格例(講師派遣型)	10万円/日～

2: 期間・受講者数により、お見積もりが変わります。

定額コンサルティングサービス

サービス概要

解析実行、解析技術サポートからシステム構築までの幅広いサービスを小額の固定契約費用の範囲でサポートいたします。社内に解析サポート部門を持っているのと同様のタイムリーかつフレキシブルな技術サポートを受けられます。

サービスの範囲

電話/メールによる 遠隔サービス	1. お問い合わせへの回答 即答可能なもの/若干の調査が必要なもの
訪問による オンサイトサービス	1. 訪問による簡易教育 (特定解析ソフト解析操作基礎講座など) 2. 訪問による解析手法、モデリング、評価法に関するコンサルティング 3. 解析システムの各種調査 4. 経営層向けの最新技術動向やシステム化動向のご紹介 5. 解析システム環境設計や他システムインタフェース設計などのコンサルティング
小規模 受託サービス	1. 小規模解析実務の実施 2. 未導入ソフトのトライアルの実施 3. 解析システム環境設計、関連ソフトのインタフェースなどの設計・開発 4. 自社導入システム選定から導入後の要員育成までのご支援

価格例(税込)

定額コンサルティングサービス価格例	100万円/6ヶ月～
同上	180万円/年～

CAESEKI.com[®]会員制度

サービス概要

解析セミナー、技術情報交流会へのご参加や、様々な解析関連の情報をご提供するサービスです。

詳しくはCAESEKI.comホームページをご覧ください。

* 10年以上の解析キャリアを有する上級コンサルタント12名を筆頭に100名以上の技術者を擁する専門家集団です。

・ 記載の商品名は各社の商標または登録商標です。

CAESEKI.com[®](カイセキドットコム)は以下の富士通グループ4社が提供する解析シミュレーションサービスの総称です。

富士通株式会社

〒261-8588 千葉県千葉市美浜区中瀬1-9-3

デジタルプロセス株式会社

〒243-0018 神奈川県厚木市中町 2-9-6

株式会社富士通長野システムエンジニアリング

〒380-0813 長野県長野市鶴賀鍋屋田1403-3

株式会社富士通九州システムエンジニアリング

〒814-8589 福岡市早良区百道浜2-2-1

200402